



Carrera Profesional de Ingeniería Mecánico Eléctrica

Facultad de
Ingeniería y
Arquitectura

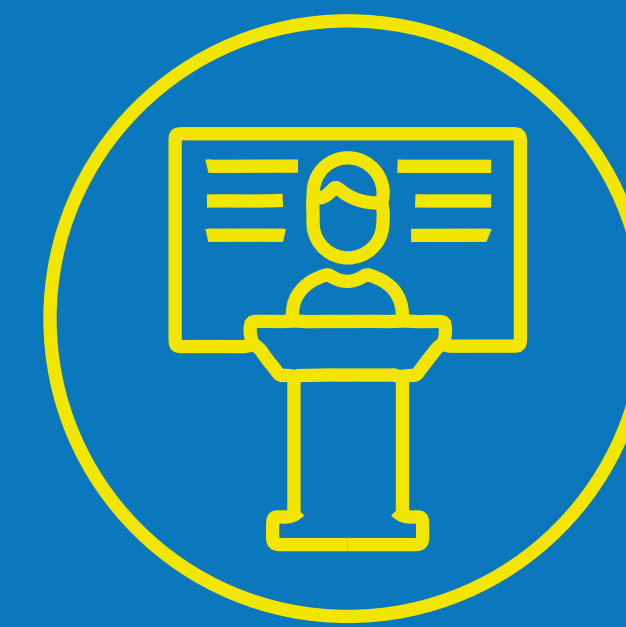
iGO
UCT!
Tu vocación en movimiento

¿Por qué elegir UCT?

iGO
UCT!
Tu vocación en movimiento



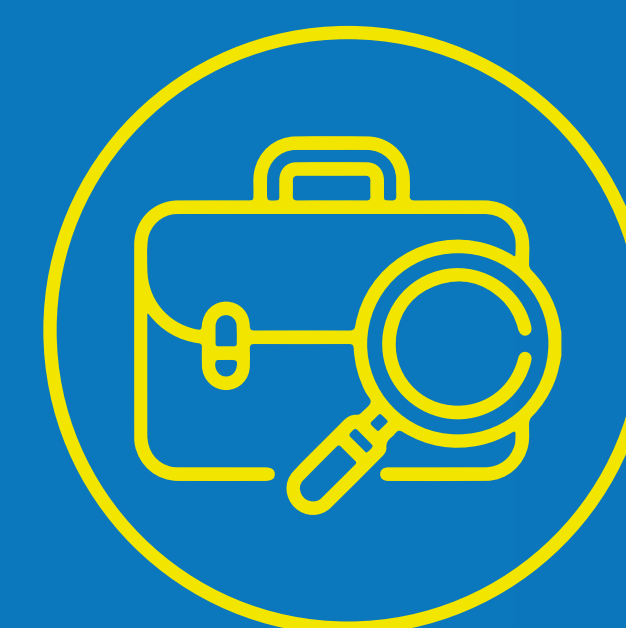
Formación académica de excelencia y en valores.



Plana docente con amplia experiencia y certificación académica.



Comprometidos con el desarrollo sostenible.



Bolsa de trabajo.

APOSTAMOS POR **TECNOLOGÍA ACADÉMICA**

Blackboard
LEARN ULTRA

Líder en sistema de gestión de aprendizaje presente en más de 19 mil universidades de 60 países a nivel mundial.

 **Microsoft 365**

Ofrece un conjunto de soluciones enfocadas en el estudiante para crear un entorno de aprendizaje equitativo ayudándolos a tener éxito tanto en el aula como fuera de ella.

POTENCIAMOS TU **FORMACIÓN ACADÉMICA**

Enriquece tu formación profesional conquistando nuevos horizontes.



Somos miembros de la ODUICAL
(Organización de Universidades
Católicas de América Latina y el Caribe)



Pertenecemos a la RPU
(Red Peruana de Universidades)

CARRERA PROFESIONAL DE INGENIERÍA MECÁNICO ELÉCTRICA

>>> MODALIDAD PRESENCIAL

CURSOS



PRESENCIAL



VIRTUAL

PLAN DE ESTUDIOS

1
CICLO

- INTRODUCCIÓN A LA INGENIERÍA MECÁNICO-ELÉCTRICA
- FORMACIÓN CRISTIANA
- QUÍMICA I
- MATEMÁTICA BÁSICA PARA INGENIEROS
- DISEÑO I
- FÍSICA I
- DESAFÍOS GLOBALES

2
CICLO

- DIVERSIDAD E INCLUSIÓN
- ÉTICA Y CIUDADANÍA
- DISEÑO II
- QUÍMICA II
- REDACCIÓN Y COMUNICACIÓN
- ANÁLISIS MATEMÁTICO I
- FÍSICA II

3
CICLO

- DESARROLLO INTEGRAL Y LIDERAZGO
- DOCTRINA SOCIAL DE LA IGLESIA
- DISEÑO III
- METODOLOGÍA UNIVERSITARIA
- ANÁLISIS MATEMÁTICO II
- ESTÁTICA
- FÍSICA III

4
CICLO

- ADMINISTRACIÓN EN LAS ORGANIZACIONES
- RESISTENCIA DE MATERIALES
- ELECTRÓNICA GENERAL
- ANÁLISIS MATEMÁTICO III
- CIRCUITOS ELÉCTRICOS I
- DINÁMICA
- PERSONA, FAMILIA, SOCIEDAD Y CASA COMÚN

5
CICLO

- TECNOLOGÍA DE LA SOLDADURA
- MECÁNICA DE FLUIDOS
- SISTEMAS DIGITALES
- CIRCUITOS ELÉCTRICOS II
- TERMODINÁMICA I
- ELEMENTOS DE MÁQUINAS
- RESPONSABILIDAD SOCIAL I

6
CICLO

- CONTABILIDAD GERENCIAL Y COSTOS
- RESPONSABILIDAD SOCIAL II
- ESTRUCTURAS METÁLICAS
- MÁQUINAS ELÉCTRICAS I
- ESTADÍSTICA GENERAL
- TERMODINÁMICA II
- SISTEMAS AUTOMÁTICOS DE CONTROL

7
CICLO

- SISTEMAS NEUMÁTICOS E HIDRÁULICOS
- CREATIVIDAD E INNOVACIÓN EMPRESARIAL
- MÁQUINAS ELÉCTRICAS II
- METODOLOGÍA DE LA INVESTIGACIÓN CIENTÍFICA
- MOTORES DE COMBUSTIÓN
- PROCESOS, PRODUCCIÓN Y MANUFACTURA INDUSTRIAL
- ENERGÍA ALTERNATIVA I

8
CICLO

- FORMULACIÓN Y EVALUACIÓN DE PROYECTOS
- DISEÑO ESPECIALIZADO
- ELECTRICIDAD RESIDENCIAL E INDUSTRIAL
- ELECTIVO I
- PROYECTO DE TESIS
- ENERGÍA ALTERNATIVA II

9
CICLO

- INGENIERÍA DE MANTENIMIENTO INDUSTRIAL
- ESTADÍSTICA APLICADA
- INGENIERÍA AUTOMOTRIZ I
- GERENCIA DE PROYECTOS
- INFORME DE TESIS
- PRÁCTICA PREPROFESIONAL I

10
CICLO

- SEMINARIO DE INGENIERÍA MECÁNICO-ELÉCTRICA
- PRÁCTICA PRE PROFESIONAL II
- TRABAJO DE INVESTIGACIÓN: ARTÍCULO CIENTÍFICO
- INGENIERÍA MECATRÓNICA
- ELECTIVO II
- INGENIERÍA AUTOMOTRIZ II

CARRERA PROFESIONAL DE INGENIERÍA MECÁNICO ELÉCTRICA

>>> MODALIDAD SEMIPRESENCIAL

CURSOS



PRESENCIAL



VIRTUAL

PLAN DE ESTUDIOS

1
CICLO

- ▣ INTRODUCCIÓN A LA INGENIERÍA MECÁNICO-ELÉCTRICA
- ▣ FORMACIÓN CRISTIANA
- QUÍMICA I
- ▣ MATEMÁTICA BÁSICA PARA INGENIEROS
- ▣ DISEÑO I
- FÍSICA I
- ▣ DESAFÍOS GLOBALES

2
CICLO

- ▣ DIVERSIDAD E INCLUSIÓN
- ▣ ÉTICA Y CIUDADANÍA
- DISEÑO II
- QUÍMICA II
- ▣ REDACCIÓN Y COMUNICACIÓN
- ▣ ANÁLISIS MATEMÁTICO I
- FÍSICA II

3
CICLO

- ▣ DESARROLLO INTEGRAL Y LIDERAZGO
- ▣ DOCTRINA SOCIAL DE LA IGLESIA
- DISEÑO III
- ▣ METODOLOGÍA UNIVERSITARIA
- ANÁLISIS MATEMÁTICO II
- ▣ ESTÁTICA
- FÍSICA III

4
CICLO

- ▣ ADMINISTRACIÓN EN LAS ORGANIZACIONES
- RESISTENCIA DE MATERIALES
- ELECTRÓNICA GENERAL
- ANÁLISIS MATEMÁTICO III
- CIRCUITOS ELÉCTRICOS I
- DINÁMICA
- ▣ PERSONA, FAMILIA, SOCIEDAD Y CASA COMÚN

5
CICLO

- TECNOLOGÍA DE LA SOLDADURA
- MECÁNICA DE FLUIDOS
- SISTEMAS DIGITALES
- CIRCUITOS ELÉCTRICOS II
- TERMODINÁMICA I
- ▣ ELEMENTOS DE MÁQUINAS
- RESPONSABILIDAD SOCIAL I

6
CICLO

- ▣ CONTABILIDAD GERENCIAL Y COSTOS
- ▣ RESPONSABILIDAD SOCIAL II
- ESTRUCTURAS METÁLICAS
- ▣ MÁQUINAS ELÉCTRICAS I
- ESTADÍSTICA GENERAL
- TERMODINÁMICA II
- SISTEMAS AUTOMÁTICOS DE CONTROL

7
CICLO

- SISTEMAS NEUMÁTICOS E HIDRÁULICOS
- ▣ CREATIVIDAD E INNOVACIÓN EMPRESARIAL
- PROCESOS, PRODUCCIÓN Y MANUFACTURA INDUSTRIAL
- MÁQUINAS ELÉCTRICAS II
- ▣ METODOLOGÍA DE LA INVESTIGACIÓN CIENTÍFICA
- MOTORES DE COMBUSTIÓN
- ENERGÍA ALTERNATIVA I

8
CICLO

- ▣ FORMULACIÓN Y EVALUACIÓN DE PROYECTOS
- ENERGÍA ALTERNATIVA II
- ELECTRICIDAD RESIDENCIAL E INDUSTRIAL
- ▣ ELECTIVO I
- ▣ PROYECTO DE TESIS
- ▣ DISEÑO ESPECIALIZADO

9
CICLO

- INGENIERÍA DE MANTENIMIENTO INDUSTRIAL
- ESTADÍSTICA APLICADA
- INGENIERÍA AUTOMOTRIZ I
- ▣ GERENCIA DE PROYECTOS
- ▣ INFORME DE TESIS
- PRÁCTICA PRE PROFESIONAL I

10
CICLO

- SEMINARIO DE INGENIERÍA MECÁNICO-ELÉCTRICA
- PRÁCTICA PREPROFESIONAL II
- ▣ TRABAJO DE INVESTIGACIÓN: ARTÍCULO CIENTÍFICO
- INGENIERÍA MECATRÓNICA
- ▣ ELECTIVO II
- INGENIERÍA AUTOMOTRIZ II

PODRÁS DESEMPEÑARTE EN/COMO:

- Ingeniero de Procesos.
- Ingeniero de Gestión y Manufactura.
- Análisis y optimización de Procesos Industriales.
- Desarrollo y Mantenimiento de Equipos de Maquinaria Industrial.
- Gestor de Proyectos.
- Asesoría de Empresas en Soluciones de Ingeniería.
- Aseguramiento del Cumplimiento de Normativas de Seguridad y Calidad.
- Diseño de Sistemas Eléctricos y Mecánicos Integrados.
- Desarrollo de Maquinaria y Equipos.
- Implementación de Sistemas de Control Automático.
- Programación de PLCs y Robótica.

'INFO' DE LA CARRERA



Duración: 5 años



Grado: Bachiller en Ingeniería



Título: Ingeniero(a) Mecánico Electricista



Certificación Progresiva:



Auxiliar en Ciencias Básicas



Supervisor en Sistemas Eléctricos y Energía Alternativa



Auxiliar en Ingeniería de Mantenimiento



Supervisor en Diseño Mecánico

Explora el
universo UCT aquí >>>>



(**) La UCT establece cómo se dictan las clases y puede cancelar un curso o retrasar su inicio si no hay al menos 15 estudiantes matriculados. También puede fusionar aulas, ajustar horarios y establecer normas especiales en situaciones imprevistas, avisando a los matriculados por los medios oficiales. La UCT garantiza la protección de los datos personales para fines académicos y de orientación.



Carretera Panamericana
Norte Km. 555 - Moche



969 721 313

Chatbot, atención
las 24 horas del día.



044 60 74 30

Central Telefónica



admision@uct.edu.pe